

# MORSØ

## 7600-Serie

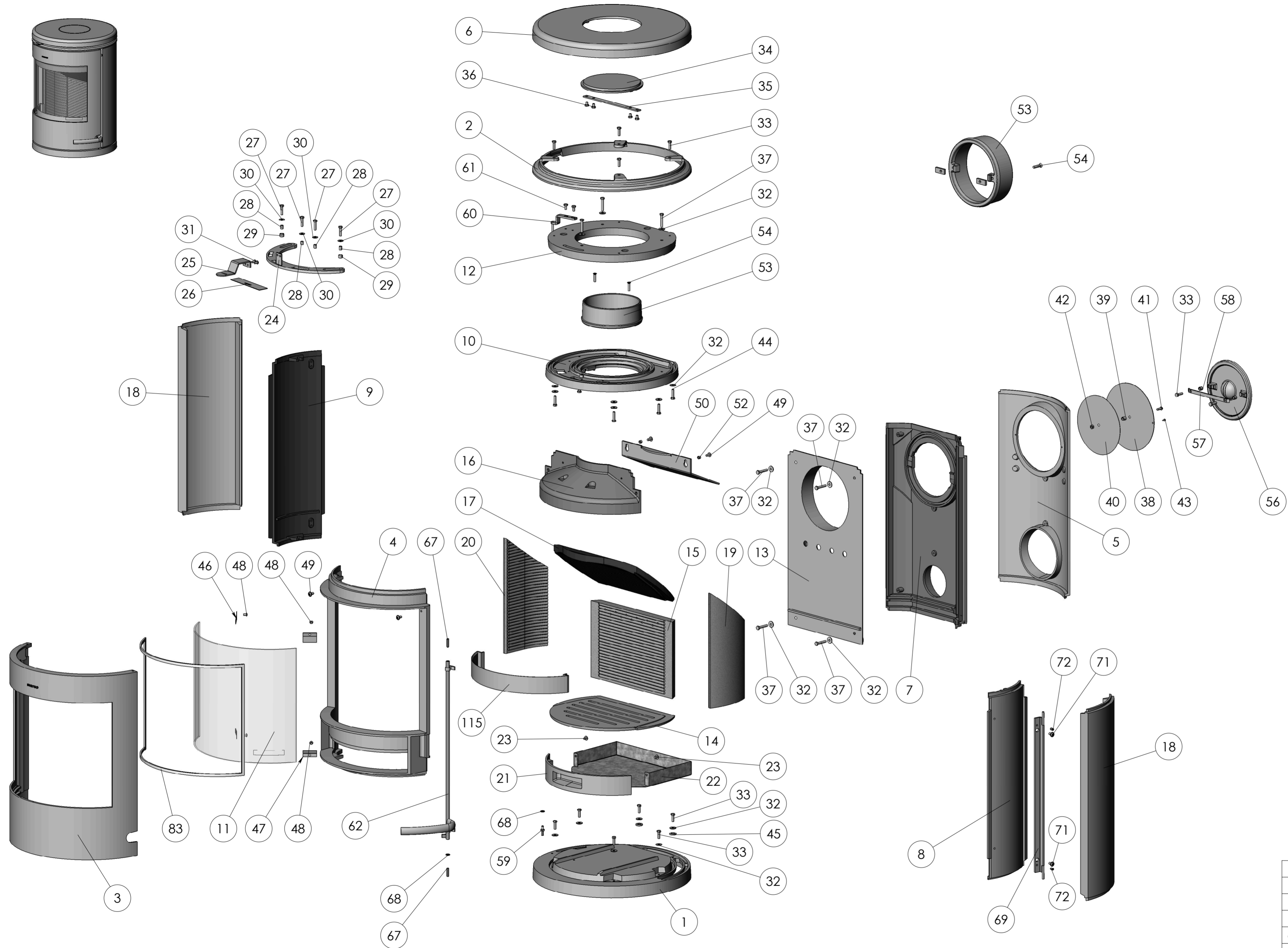
7600



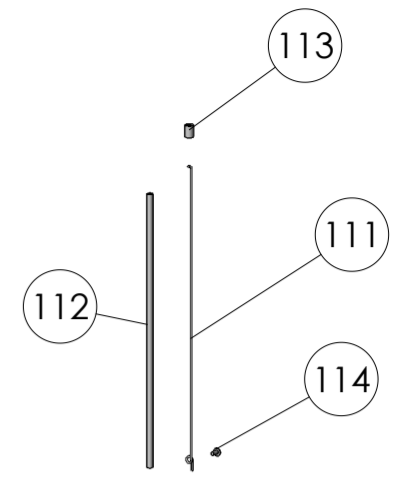
7648



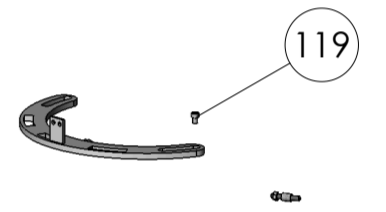
7600 Grundovn



7600 DIN/EN



7600 N/EN UK Smoke Control Areas



i	Added 30-40mm pinol, steelbox, Distance tube, Removed screw 6x16	TOL	31.05.2014
h	Tilføjet skruer og skiver til sokkel	TOL	21.05.2012
g	Tilføjet options for 7691 og 7692	RSV	2011.02.17
f	Ændret glasclips pos. 46 og 47.	RSV	21.09.2010
e	Tilføjet side 3 med 7650, 7690 & 7691. Tilføjet UK.	KDU	07.09.10
Rev.	Revisions	Sign.:	Date:
		KDU	26.03.09

Title:		Construction:	
<b>Morsø 7600</b>		KDU	
Released:			
Material:		Format: <b>A2</b>	
Weight:		Scale: <b>1:8</b>	
Model no. -		Itemno.:	
Drawingtype:		Drawing no.:	
Location of file: C:\UDV\Nepfingel\7600\7600 Assembly.SLDASM		Side 1 of 3	
		<b>7600-501 h</b>	

This drawing is Morsø Jernstøberi A/S' property and must not be sold, lended or copied without any written authorization from the company.

7600 - Reservedelsliste

7600 N/EN										
Posnr.	Emne	Description	7642 N/EN 64760121	7644 N/EN 64760221	7648 N/EN 64760321	7650 N/EN 64762321	7670 N/EN 64760421	7690 N/EN 64761721	7691 N/EN 64761821	7692 N/EN 64762821
Posnr.	Emne	Part	Varenr.	Varenr.	Varenr.	Varenr.	Varenr.	Varenr.	Varenr.	Varenr.
1	Bundplade 7600	Base plate	447601xx	447601xx	447601xx	447601xx	447601xx	447601xx	447601xx	447601xx
2	Topramme 76000	Top frame	447607xx	447607xx	447607xx	447607xx	447607xx	447607xx	447607xx	447607xx
3	Fyrdør 7600	Door	447603xx	447603xx	447603xx	447603xx	447603xx	447603xx	447603xx	447603xx
4	Forramme 7600 bearb.	Front frame	447602xx	447602xx	447602xx	447602xx	447602xx	447602xx	447602xx	447602xx
5	Bagplade udv. 7600	Rear plate, outside	447610xx	447610xx	447610xx	447610xx	447610xx	447610xx	447610xx	447610xx
6	Topplade udv. 7600	Top plate, outside	447611xx	447611xx	447611xx	447611xx	447611xx	447611xx	447611xx	447611xx
7	Bagplade indv. 7600	Rear plate, inside	44760400	44760400	44760400	44760400	44760400	44760400	44760400	44760400
8	Sideplade indv. 7600	Side plate, inside, right	447657xx	447657xx	447657xx	%	447657xx	447657xx	447657xx	447657xx
9	Sideplade indv. 7600	Side plate, inside, left	447630xx	447630xx	447630xx	%	447630xx	447630xx	447630xx	447630xx
10	Topplade indv. 7600	Top plate, inside	44760500	44760500	44760500	44760500	44760500	44760500	44760500	44760500
11	Glas 7600	Glass	79760100	79760100	79760100	79760100	79760100	79760100	79760100	79760100
12	Luftkanal top 7600	Air Canal, top	44761500	44761500	44761500	44761500	44761500	44761500	44761500	44761500
13	Luftkanal bag 7600	Air Canal, rear	34761400	34761400	34761400	34761400	34761400	34761400	34761400	34761400
14	Mellembund 7600	Intermediate plate	34761200	34761200	34761200	34761200	34761200	34761200	34761200	34761200
15	Bagsten 7600	Brick, rear	79760200	79760200	79760200	79760200	79760200	79760200	79760200	79760200
16	Luftkanal front 7600	Air Canal, front	447613xx	447613xx	447613xx	447613xx	447613xx	447613xx	447613xx	447613xx
17	Røgledeplade 7600	Baffle	79760500	79760500	79760500	79760500	79760500	79760500	79760500	79760500
18	Sideplade udv. 7600	Side plate, outside	34760900	34760900	34760900	%	34760900	34760900	34760900	34760900
19	Sidesten højre 7600	Brick, side, right	79760300	79760300	79760300	79760300	79760300	79760300	79760300	79760300
20	Sidesten venstre 7600	Brick, side, left	79760400	79760400	79760400	79760400	79760400	79760400	79760400	79760400
21	Askeskuffefront 7600	Ash can, front	447617xx	447617xx	447617xx	447617xx	447617xx	447617xx	447617xx	447617xx
22	Askeskuffesvøb 7600	Ash can	71760400	71760400	71760400	71760400	71760400	71760400	71760400	71760400
23	M6x08 Buttonhead sort	Screw	73860800	73860800	73860800	73860800	73860800	73860800	73860800	73860800
24	Sek. spjæld	Secondary Damper	71760100	71760100	71760100	71760100	71760100	71760100	71760100	71760100
25	Sek. greb 7600	Secondary Handle	71760200	71760200	71760200	71760200	71760200	71760200	71760200	71760200
26	Lukkepl. sek. spjæld 7600	Close plate, sec. Damper	71760300	71760300	71760300	71760300	71760300	71760300	71760300	71760300
27	M6x20 Din933 - A2	Screw	74162000	74162000	74162000	74162000	74162000	74162000	74162000	74162000
28	Afstandsstykke ø8x1 L=10mm	Distance tube	71810200	71810200	71810200	71810200	71810200	71810200	71810200	71810200
29	Afst.rør ø12x1,5	Distance tube	71810300	71810300	71810300	71810300	71810300	71810300	71810300	71810300
30	6mm Din522C - sort	Washer	736106	736106	736106	736106	736106	736106	736106	736106
31	M5x10 Iso7380	Screw	73851100	73851100	73851100	73851100	73851100	73851100	73851100	73851100
32	6mm Din9021 - fzb	Washer	791891	791891	791891	791891	791891	791891	791891	791891
33	M6x20 Din933 -sort	Screw	731620	731620	731620	731620	731620	731620	731620	731620
34	Dæksel 8100	Cover	448120xx	448120xx	448120xx	448120xx	448120xx	448120xx	448120xx	448120xx
35	Lus f. dæksel	Lug for cover	71813200	71813200	71813200	71813200	71813200	71813200	71813200	71813200
36	M6X08 Din933 - sort	Screw	731608	731608	731608	731608	731608	731608	731608	731608
37	M6x35 Din933 - sort	Screw	731635	731635	731635	731635	731635	731635	731635	731635
38	Rundel bagafgang - Yder	Rondelle, rear, outside	71762100	71762100	71762100	71762100	71762100	71762100	71762100	71762100
39	Afstandsør ø10x1 L=10	Distance tube	541439	541439	541439	541439	541439	541439	541439	541439
40	Rundel bagafgang - Indre	Rondelle, rear, inside	542633	542633	542633	542633	542633	542633	542633	542633
41	M6x16 iso 7380	Screw	73861400	73861400	73861400	73861400	73861400	73861400	73861400	73861400
42	M6 Din934 - sort	Screw	735006	735006	735006	735006	735006	735006	735006	735006
43	3,5 x 9,5 Din7981 pladeskrue - fzb	Screw	791835	791835	791835	791835	791835	791835	791835	791835
44	M6x25 Din933 - sort	Screw	731625	731625	731625	731625	731625	731625	731625	731625
45	10x20x3 mm Specialskive - sort	Washer	736210	736210	736210	736210	736210	736210	736210	736210
46	Glasclips	Glass fitting	71814561	71814561	71814561	71814561	71814561	71814561	71814561	71814561
47	Glasclips	Glass fitting	54146361	54146361	54146361	54146361	54146361	54146361	54146361	54146361
48	Ø5x08 bh-skrue indv. 6-kt iso 7380 sort	Screw	73850800	73850800	73850800	73850800	73850800	73850800	73850800	73850800
49	M6x12 Buttonhead - A2	Screw	73860900	73860900	73860900	73860900	73860900	73860900	73860900	73860900
50	Røgledeplade øverst 7600	Baffle plate, top	71761700	71761700	71761700	71761700	71761700	71761700	71761700	71761700
51	M6x16 Buttonhead - A2	Screw	73861300	73861300	73861300	73861300	73861300	73861300	73861300	73861300
52	Afstandsør ø8x1 L=6	Distance tube	54143700	54143700	54143700	54143700	54143700	54143700	54143700	54143700
53	Røgtud ø155	Flue Collar	442627xx	442627xx	442627xx	442627xx	442627xx	442627xx	442627xx	442627xx
54	M6x25 Din965A - fzb	Screw	743625	743625	743625	743625	743625	743625	743625	743625
55	Kuglespærre 4500	Bar	544541	544541	544541	544541	544541	544541	544541	544541
56	Dæksel 1126	Cover	442610xx	442610xx	442610xx	442610xx	442610xx	442610xx	442610xx	442610xx
57	Bøjle til røgdæksel	Fittig f. cover	545006	545006	545006	545006	545006	545006	545006	545006
58	Afstandsør ø10x1 L=8,5	Distance tube	545007	545007	545007	545007	545007	545007	545007	545007
59	Tap f. fyrdør bund 7600	Fitting for door, base	71760700	71760700	71760700	71760700	71760700	71760700	71760700	71760700
60	Fyrdørsbeslag top 7600	Fitting for door, top	71760600	71760600	71760600	71760600	71760600	71760600	71760600	71760600
61	M6X12 Din933 - Sort	Screw	731612	731612	731612	731612	731612	731612	731612	731612
62	Lukkemechanisme 7600	Closing mechanism f. Door	71761100	71761100	71761100	71761100	71761100	71761100	71761100	71761100
63	Lus m. gevind	Lug w/thread	44256700	44256700	44256700	44256700	44256700	44256700	44256700	44256700
64										
67	M6x25 Din916-45H	Screw	739625	739625	739625	739625	739625	739625	739625	739625
68	6mm Din125A - messing	Brass screw	746006	746006	746006	746006	746006	746006	746006	746006
69	Beslag f. lukkehage 7600	Fitting for closing plate	71762400	71762400	71762400	71762400	71762400	71762400	71762400	71762400
70										
71	M6x12 Buttonhead - sort	Screw	76861800	76861800	76861800	76861800	76861800	76861800	76861800	76861800
72	M6X10 Din916-45H	Screw	73961000	73961000	73961000	73961000	73961000	73961000	73961000	73961000
73	Glasbånd m. tape -8x4mm	Sealing rope	79074200	79074200	79074200	79074200	79074200	79074200	79074200	79074200
74	M6x25 Din933 -sort	Screw	731625	%	%	731625	%	%	%	%
75	M6x25 Din933 - sort	Screw	731625	%	%	731625	%	%	%	%
76	Bundplade underdel 7642 - Bearb.	Base for lower part 7642	447629xx	%	%	447629xx	%	%	%	%

7600 - Reservedelsliste

7600 N/EN										
Posnr.	Emne	Description	7642 N/EN 64760121	7644 N/EN 64760221	7648 N/EN 64760321	7650 N/EN 64762321	7670 N/EN 64760421	7690 N/EN 64761721	7691 N/EN 64761821	7692 N/EN 64762821
Posnr.	Emne	Part	Varenr.	Varenr.	Varenr.	Varenr.	Varenr.	Varenr.	Varenr.	Varenr.
77	Topplade underdel 7642 - Bearb.	Top for lower part 7672	447622xx	%	%	447622xx	%	%	%	%
78	Sideplade underdel 7642	Side for lower part 7642	347623xx	%	%	%	%	%	%	%
79	Låge underdel 7642 - Bearb.	Door for lower part 7642	447624xx	%	%	447624xx	%	%	%	%
80	Bagplade underdel 7642	Rear plate for lower part 7642	347625xx	%	%	347625xx	%	%	%	%
81	Mont.plade f. skuffesektion 7600	Screw	71760900	%	%	71760900	%	%	%	%
82	Kugleløb	Washer	79082006	%	%	79082006	%	%	%	%
73	6mm Din9021 - fzb	Door bottom part	791891	%	%	791891	%	%	%	%
84	Afstandsplade skuffe 7642	Base plate, bottom section	71761000	%	%	71761000	%	%	%	%
85	4x7,5 mm Din7337A	Rubber Stop	74700300	%	%	74700300	%	%	%	%
86	Skuffekasse 7600	Front Cover for drawer	71760800	%	%	%	%	%	%	%
87	M6x08 Buttonhead - sort	Screw	73860800	%	%	73860800	%	%	%	%
88	M6X10 Din933 - sort	Screw	731610	%	%	731610	%	%	%	%
89	Gummistopklods		79082007	%	%	79082007	%	%	%	%
90	M6X12 Din7985 - fzb	Screw	742612	%	%	742612	%	%	%	%
92	30x10,5x2,5 art9021 skive	Washer	79189800	%	%	79189800	%	%	%	%
93	Bundplade m. fødder	Base with feet	%	447628xx	%	%	%	%	%	%
94	6mm Din9021 - fzb	Washer	%	%	791891	%	%	%	%	%
95	M6x20 Din933 -sort	Screw	%	%	731620	%	%	%	%	%
96	Pedistalfod 7600	Pedestal foot	%	%	34761600	%	%	%	%	%
97	Pedistalrør 7600	Pedestal pipe	%	%	54760521	%	%	%	%	%
98	M6X16 Din933 - sort	Screw	%	%	731616	%	%	%	%	%
99	Bundplade 7670	Base 7670	%	%	%	%	44765000	%	%	%
100	Bagplade udv. 7670	Outside rear plate 7670	%	%	%	%	44765200	%	%	%
101	Bagplade indv. 7670	Inside rea	%	%	%	%	44765100	%	%	%
102	6mm Din9021 - fzb	Washer	%	%	%	%	791891	%	%	%
103	M6x16 iso 7380	Screw	%	%	%	%	73861400	%	%	%
104	Vinkel f. vægbeslag 7670	Angle, for wall fitting 7670	%	%	%	%	71761600	%	%	%
105	M6x55 Din933 - sort	Screw	%	%	%	%	731655	%	%	%
106	M6x70 Din933 - sort	Screw	%	%	%	%	731670	%	%	%
107	Afstandsrør ø10x1 L=48	Distance tube	%	%	%	%	54761000	%	%	%
108	06mm Vistop klemskive	Washer	%	%	%	%	746206	%	%	%
109	M6X16 Din933 - sort	Screw	%	%	%	%	731616	%	%	%
110	Vægbeslag 7670	Wall Fittings	%	%	%	%	71761500	%	%	%
111	Fjedertråd f. fyrdør 7600 DIN/EN	Spring for door	%	%	%	%	%	%	%	%
112	Rør f. fjeder 7600 DIN/EN	pipe for spring	%	%	%	%	%	%	%	%
113	Lås f. fjeder 7600 DIN/EN	Lock for spring	%	%	%	%	%	%	%	%
114	M5x10 buttonhead m. flange	Screw	%	%	%	%	%	%	%	%
115	Forrist	Front grate	54762721	54762721	54762721	54762721	54762721	54762721	54762721	54762721
116	6mm Din125A - fzb	Brass screw	%	%	%	%	%	%	%	%
117	Pladejernsokkel 7690		%	%	%	%	%	54762821	54762821	54762821
118	Topmodul 7691-7692	Top modul 7691-7692	%	%	%	%	%	%	54762921	54762921
119	06 x 08 cyl.skrue 6kt. din912 sort		%	%	%	%	%	%	%	%
120	Fedtstensside brændkammer 7650		%	%	%	79761000	%	%	%	%
121	Fedtstensside skuffesektion 7650		%	%	%	79761100	%	%	%	%
122	Fedtstenstop 7650 uden hul		%	%	%	79761300	%	%	%	%
123	Fedtstenstop 7650 m. brik		%	%	%	79760900	%	%	%	%
124	Sideplade indv. venstre 7650 - Bearb.		%	%	%	44766021	%	%	%	%
125	Sideplade indv. højre 7650 - Bearb.		%	%	%	44765921	%	%	%	%
126	Stålsideplade skuffesektion 7650		%	%	%	71763021	%	%	%	%
127	Greb sek. Spjæld 7650		%	%	%	71763200	%	%	%	%
128	Understøtning fedtstensbrik 7650		%	%	%	71763100	%	%	%	%
129	Skuffekasse 7650		%	%	%	71763321	%	%	%	%
130	Afstandsrør ø10 x 1 x 13mm	Distance tube	%	%	%	541438	%	%	%	%
131	06 mm skærmskive fzb din 9021		%	%	%	791891	%	%	%	%
132	Varmeakk. reguleringsplader 7600 - samlet	Heat acc. Air reg. Plates set	%	%	%	%	%	%	%	%
133	Varmeakk.sten med ben 7691-7692	Heat acc. Stone with legs	%	%	%	%	%	%	%	%
134	Varmeakk.sten uden ben 7692	Heat acc. Stone without legs	%	%	%	%	%	%	%	%
135	Varmeakk.sten prop 6191-7691	Heat acc. Stone plug 6191-7691	%	%	%	%	%	%	%	%
136	Varmeakk.sten prop 6192-7692	Heat acc. Stone plug 6192-7692	%	%	%	%	%	%	%	%
137	Varmeakk. håndtag	Heat acc. Handle	%	%	%	%	%	%	%	%
138	06 x 30 pinol skrue din 916-45h	Pinol screw 06 x 30	%	%	%	739630	%	%	%	%
139	06 x 40 pinol skrue 6kt. din 916 A4	Pinol screw 06 x 40	%	%	%	739640	%	%	%	%
140	06 mm stålmøtrik kl.8 din 934 - sort	Steel box nut m6	%	%	%	735006	%	%	%	%

Fyrdør komplet	Complete door	547603xx	547603xx	547603xx	547603xx	547603xx	547603xx	547603xx	547603xx	547603xx
Pedistal komplet	Complete pedistal	547628xx	547628xx	547628xx	547628xx	547628xx	547628xx	547628xx	547628xx	547628xx
<b>Farvekode: xx</b>										
21 = Black/sort/schwarz										
22 = Gray/Grå/grau										